



Fabricant / Installateur de Structures Solaires, Carports et Solutions Agrivoltaïques.



Siguesol

Votre Partenaire en Énergie Solaire

Siguesol, une entreprise de premier plan dans l'énergie solaire, offre des services complets, de la conception à l'installation de structures pour panneaux solaires. Notre expertise garantit le succès de chaque projet, avec une équipe chevronnée qui excelle dans la conception, le dimensionnement et la production de structures adaptées à divers terrains.

Nous assurons la qualité avec des produits durables résistant aux conditions les plus exigeantes.

Avec une équipe de 20 équivalents temps plein et 100 ouvriers sur site, Siguesol réalise 250 MWc de projets mondiaux annuellement, atteignant un chiffre d'affaires estimé à 20 millions d'euros en 2023.

Notre offre comprend la conception, la fabrication de fondations, l'installation de structures solaires, la création d'ombrières, et les structures agrivoltaiques.

- ▀ *Rejoignez-nous pour une énergie propre et renouvelable, car chez Siguesol, nous croyons en un avenir plus vert et durable.*





Nos produits

Structures sol

Siguesol offre une gamme diversifiée de solutions de structures adaptées à tous les types de sols, garantissant une performance optimale. Nous assurons la qualité avec des produits durables résistant aux conditions les plus exigeantes.

- **Polyvalence** : Nos solutions sont conçues pour s'adapter à la variabilité des sols, assurant une adaptabilité maximale à chaque projet solaire.
- **Longévité Garantie** : Avec leur revêtement en Magnelis®, nos structures sont garanties pour résister à tous types d'environnements.
- **Adaptées pour des Terrains en Pente** : Nos solutions peuvent être spécifiquement adaptées pour des terrains en pente (jusqu'à 35°), assurant une intégration harmonieuse même dans des environnements topographiquement complexes.
- **Standardisation Élevée** : Tout en maintenant un niveau élevé de standardisation, nos systèmes Siguesol® sont compatibles avec tous les modèles de panneaux photovoltaïques, offrant une liberté de choix totale sans restriction de marque.
- **Bi-facial Compatible** : Nos structures sont optimisées pour accueillir les panneaux bi-faciaux, minimisant les zones d'ombrage et maximisant la production d'énergie.
- **Installation Rapide** : Pensées pour l'efficacité, nos structures solaires permettent une installation rapide et efficace, réduisant les délais pour une mise en service prompte.
- **Maintenance Facile** : L'accès aisé par le bas facilite la maintenance régulière de nos structures, garantissant une durée de vie prolongée et une performance continue.
- **Design Approuvé** : Toutes nos structures sont conçues suivant l'Eurocode.





Structure sol - Fondations

Vis de fondation

Les vis de fondation Siguesol sont la solution idéale pour allier efficacité, durabilité, et respect de l'environnement dans tous vos projets.



- ▶ **Testée et Validée** : Les vis ont été rigoureusement testées et validées par des organismes renommés (Socotec, Geotec...), attestant de leur fiabilité.
- ▶ **Pas d'Impact sur le Terrain** : Aucun besoin de terrassement ni d'excavation, préservant l'intégrité du site.
- ▶ **Écologique** : Sans béton, les vis minimisent leur impact sur l'environnement et ne compromettent pas l'imperméabilisation des sols.
- ▶ **Adaptabilité Tous Terrains** : Avec ou sans pré-forage, les fondations à visser fonctionnent sur tous types de sols (terre végétale, argile, craie, roche, béton) et en toutes conditions météorologiques (pluie, gel, neige).





Structure sol - Fondations

Pied rotulé sur longrine

On utilise cette solution de fondation unique lorsqu'il n'est pas possible de creuser (terres de remblais, centre d'enfouissement technique, présence d'impétrants).

- **Adaptabilité Exceptionnelle** : Les pieds rotulés Siguesol sont installés sur des longrines, permettant une inclinaison allant jusqu'à 10%. Cette caractéristique unique offre une flexibilité permettant de compenser les défauts de nivellement du terrain et les tassements différentiels.

- **S'adapte aux Conditions Évolutives** : Grâce au dispositif télescopique de réglage de la hauteur des pieds, cette solution peut être adaptée en fonction de l'évolution du terrain. Cela garantit une stabilité continue et une adaptation facile aux changements de la topographie.

- **Réponse à des Contraintes Particulières** : Les pieds rotulés sont spécialement conçus pour faire face à des défis tels que l'absence de creusement et la présence d'infrastructures souterraines, offrant une solution robuste là où d'autres méthodes peuvent être limitées.





Nos produits

Ombrières

Les ombrières photovoltaïques de Siguesol redéfinissent la dualité des espaces de stationnement en les transformant en générateurs d'énergie renouvelable.

- ▶ **Ombrières Photovoltaïques Intégrées** : Nos ombrières sont conçues spécifiquement pour les parkings, offrant non seulement un abri, mais également une source d'énergie propre et renouvelable.
- ▶ **Étanchéité Garantie** : Grâce à leur système de gouttières, les ombrières Siguesol présentent une étanchéité optimale, garantissant que le parking reste sec même par temps pluvieux.
- ▶ **Structure Validée** : Le système d'assemblage Siguesol est vérifié par un bureau de contrôle (ETN).

▶ *Les ombrières photovoltaïques de Siguesol représentent une synergie parfaite entre l'efficacité énergétique et la fonctionnalité. Transformez vos parkings en espaces durables et productifs avec nos solutions innovantes.*





Ombrières Canopy

Si le terme « canopy » est régulièrement utilisé en anglais comme désignant un auvent, en français la canopée fait surtout référence à la cime des grands arbres. Composée des feuillages directement exposés au rayonnement solaire, la canopée n'est pas sans rappeler le principe de notre solution Canopy.

La structure est-ouest de cette ombrière, aussi appelée multichapelle, présente les avantages suivants :

- **Densité Accrue pour un Meilleur Rendement :** La conception de l'ombrière Canopy permet une densité de panneaux sur le toit jusqu'à 30 % plus élevée, assurant un rendement optimal par mètre carré.
- **Puissance Supplémentaire avec Montage Est-Ouest :** Profitez d'une augmentation de puissance allant jusqu'à 30 % grâce au taux de remplissage d'un montage est-ouest astucieusement intégré, optimisant ainsi la captation de l'énergie solaire tout au long de la journée.
- **Réduction des Coûts d'Installation :** L'utilisation plus efficace des supports et du matériel de montage se traduit par une réduction significative des coûts d'installation, offrant une solution économique et durable.

1.19MWc Belgique





Ombrières Monopieu

Le modèle Monopieu offre une flexibilité unique avec une simple ou double pente, répondant ainsi aux besoins variés de chaque projet.



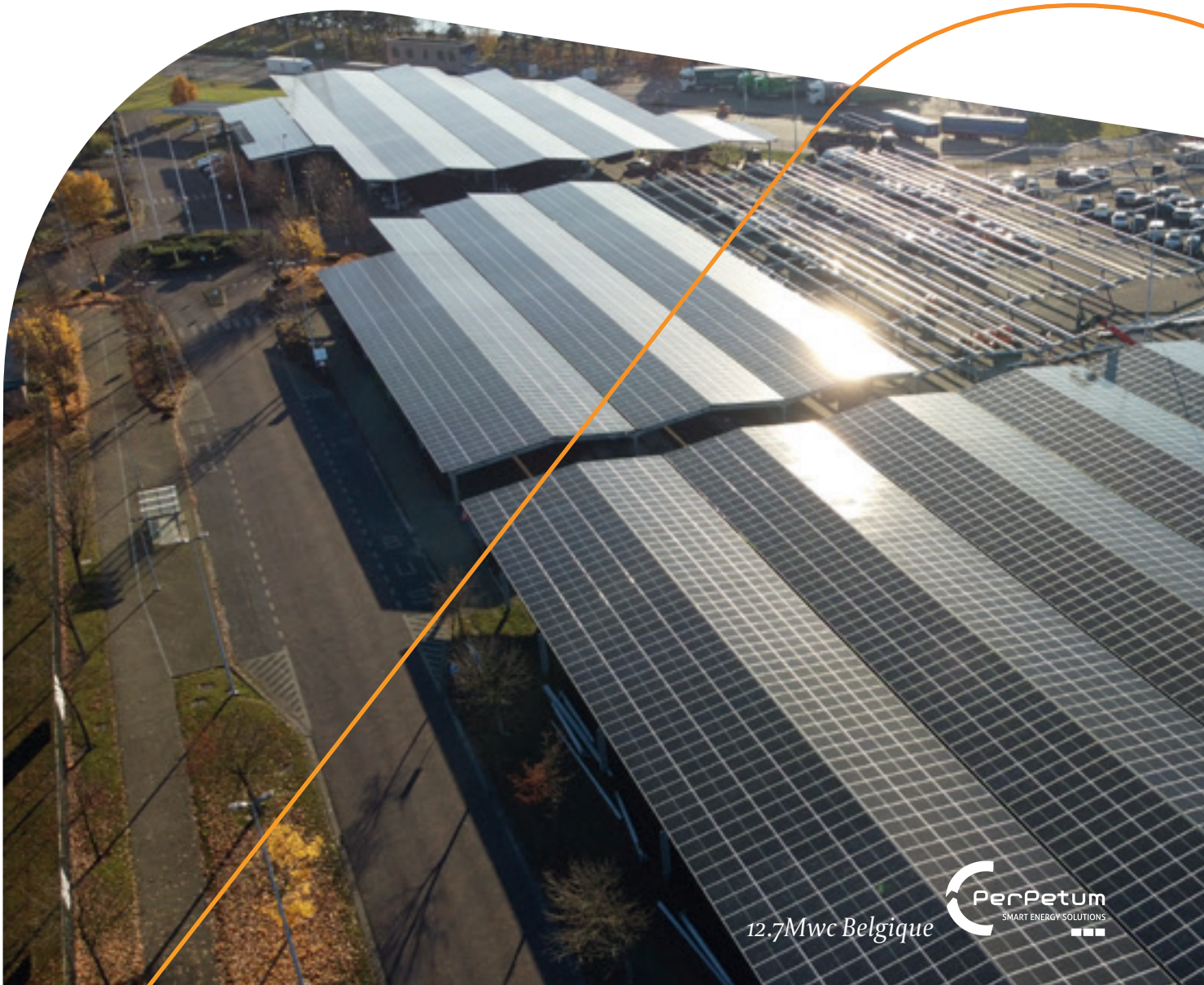
- **Gain de Place** : Grâce à la disposition en vis-à-vis permise par le pieu central, l'ombrière Monopieu offre une utilisation optimale de l'espace, augmentant la capacité du parking sans compromettre le confort des utilisateurs.
- **Installation Simplifiée** : La conception plus légère de cette structure simplifie significativement la mise en œuvre. L'absence de blocs de béton réduit la complexité de l'installation, tout en maintenant la robustesse nécessaire.



Ombrières Bipieu

L'ombrière Bipieu de Siguesol représente l'évolution des ombrières pour des structures de plus grande envergure. La structure est-ouest de cette ombrière, aussi appelée multichapelle, présente les avantages suivants :

- ▀ **Conception à Double Poteaux** : Le modèle Bipieu utilise une conception à deux poteaux, permettant des écarts plus importants entre les ancrages au sol. Cela en fait la solution idéale pour des structures de plus grande envergure.
- ▀ **Robustesse Renforcée** : Grâce à sa conception à double poteaux, l'ombrière Bipieu offre une stabilité accrue, assurant une résistance optimale face aux conditions climatiques variées.
- ▀ **Adaptabilité à Grande Échelle** : Cette conception permet de couvrir des surfaces plus vastes, répondant ainsi aux besoins des projets nécessitant une envergure étendue.





Nos produits Agrivoltaïque

Les solutions agrivoltaïques de Siguesol sont une réponse novatrice aux défis de l'agriculture moderne. Conçues pour s'intégrer harmonieusement aux activités agricoles, elles offrent une double utilisation du terrain, optimisant l'espace sans nuire aux cultures et pâturages.

- **Intégration Parfaite** : Solutions adaptées aux besoins des cultures et de l'élevage, assurant une coexistence sans heurt.
- **Optimisation des Ressources** : Double usage des terres pour la production d'énergie solaire et la croissance optimale des cultures.
- **Protection Agricole** : Création d'une protection bénéfique aux cultures et au bétail grâce à un ombrage modéré.
- **Adaptabilité Agricole** : Passage facile des machines agricoles, respectant les opérations quotidiennes.
- **Énergie Propre pour l'Agriculture** : Contribution à l'autonomie énergétique des exploitations agricoles, favorisant la durabilité.





Nos services



Ingénierie et conception

Toutes les structures Siguesol sont conçues par notre propre service d'ingénierie selon l'Eurocode et les annexes nationales.



Fourniture et installation

En plus de prendre en charge la conception des structures, Siguesol offre une solution complète, de sa fourniture à son installation, assurant un processus fluide et maîtrisé du début à la fin.



Assurance

Sur demande, nous sommes en mesure de fournir une assurance décennale, en complément d'une assurance responsabilité civile d'une valeur de 10 millions d'euros.



Logistique

Afin de garantir un service logistique complet, la gestion des livraisons sur site des éléments de la structure ainsi que leur déchargement et leur distribution sont entièrement pris en charge par Siguesol.



Tests d'arrachement

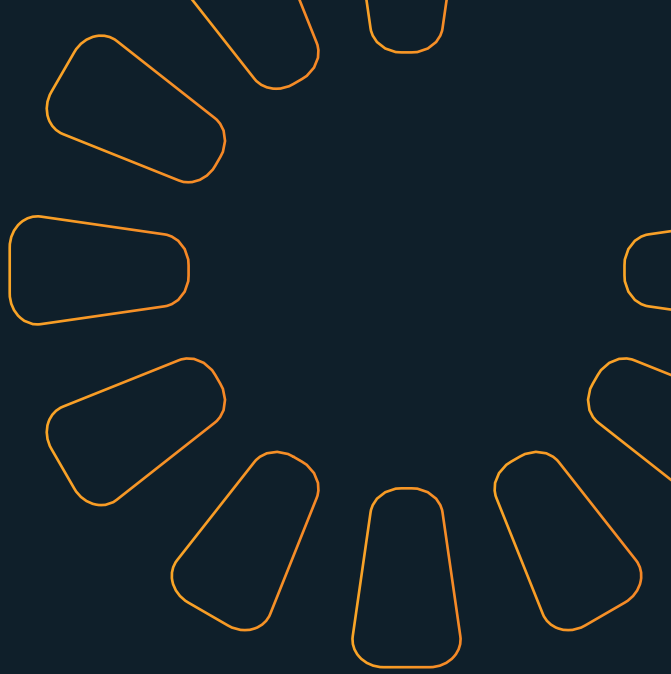
Nous proposons de réaliser les tests de fondations demandés par le géotechnicien en vue de l'obtention de la G4.

- **Essais Verticaux et Horizontaux :** Des essais verticaux et horizontaux sont réalisés pour évaluer la résistance et la stabilité dans des conditions diverses selon les descentes de charge de la structure étudiée.
- **Méthodologie Conforme aux Normes :** Notre méthodologie suit scrupuleusement les normes de l'Eurocode 7 et des normes en vigueur (NF P 94-261...), garantissant une approche conforme aux standards internationaux.

Matériel

Notre parc machines se compose de :

- 5 visseuses/batteuses
- 2 compresseurs de préforage
- 1 chariot télescopique à portée variable
- 1 minipelle 5 to
- 1 minipelle 2,5 to
- 5 transpalettes à chenilles
- 5 remorques
- 5 kits GPS



Quelques références



SigueSol
DESIGN FABRICATION INSTALLATION

Allée des Sorbiers 5, 4190 Werbomont (Belgique)

15 Rue Paul Héroult 34500 Béziers (France)

info@siguesol.com ☎ +32 86 45 66 64

