

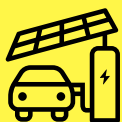


Innovazione 2026

## Il vostro carport fotovoltaico 3-in-1 chiavi in mano

Molto più di un semplice spazio di  
ricarica per auto elettriche

Produrre – Ricaricare – Ottimizzare la  
vostra energia!



Disponibile in moduli  
da 2 o 3 posti

Altre configurazioni su richiesta



# EnerPark Mono N/S

## Pensilina fotovoltaica chiavi in mano

### A PROPOSITO

**Pensilina mono-palo decentrata a 3 moduli fotovoltaici verticali da 465 Wp, inverter ibridi e quadro di disaccoppiamento dedicato.**

Il sistema può essere completato con colonnine di ricarica trifase da 7 a 22 kW, antivandaliche, batterie di accumulo e sistema di gestione intelligente dell'energia (EMS).



### DIMENSIONAMENTO

- Vento fino a  $V_b = 26$  m/s
- Neve fino a  $S_k = 0.73$  kN/m<sup>2</sup> e carico accidentale  $S_{ad} = 1.35$  kN/m<sup>2</sup>
- Impatto di veicoli leggeri sulla struttura preso in considerazione

Contattateci per qualsiasi conferma

### CONTENUTO

- ✓ Struttura HelioPark Mono N/S (garanzia 20 anni)
- ✓ Moduli Trina Solar 465 Wc (garanzia 25 anni)
- ✓ Inverter Huawei SUN2000-xxKTL (garanzia 5+5 anni)

## CONTENUTO

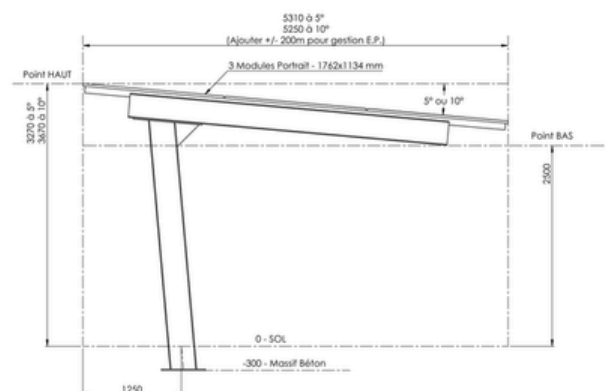
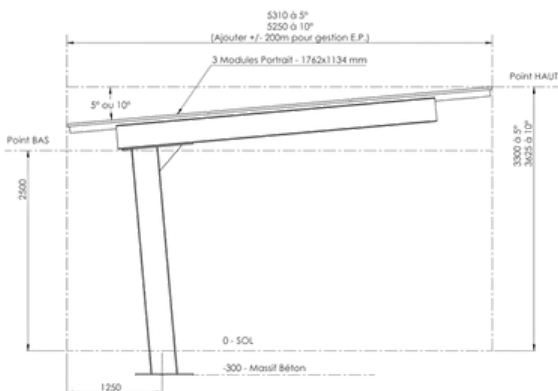
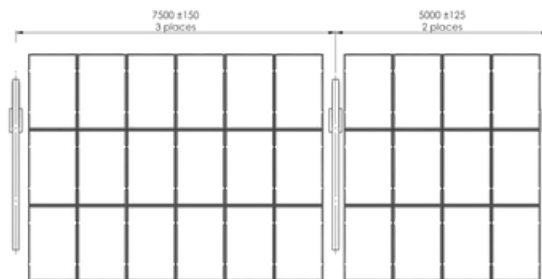
- ✓ Moduli per 2 o 3 posti auto, con larghezza compresa tra 2.45 e 2.55 m
- ✓ Interasse dei pali :
  - > Modulo a 2 posti : 5000± 125 mm
  - > Modulo a 3 posti: 7500 ± 150 mm
- ✓ Punto basso : 2,5 m
- ✓ Inclinazione pannelli : 5° o 10°
- ✓ Compatibile con moduli FV di dimensioni 1762\*1134\*30-25mm
- ✓ Nessun ostacolo a livello delle portiere auto
- ✓ Orientamento rampante: ascendente o discendente (nord/sud)

## MATERIALI

- ✓ Struttura primaria in acciaio S235 zincato a caldo
- ✓ Struttura secondaria in acciaio anticorrosione Magnélis® o ZMA
- ✓ Morsetti modulari in alluminio anodizzato nero – serraggio dal basso
- ✓ Grondaia in acciaio anticorrosione Magnélis® o ZMA
- ✓ Garanzia anticorrosione: 20 anni in classe C3

## FONDAZIONI

- ✓ Calcestruzzo massiccio ~2 m<sup>3</sup>/palo, pali battuti



## SISTEMA DI RACCOLTA DELLE ACQUE



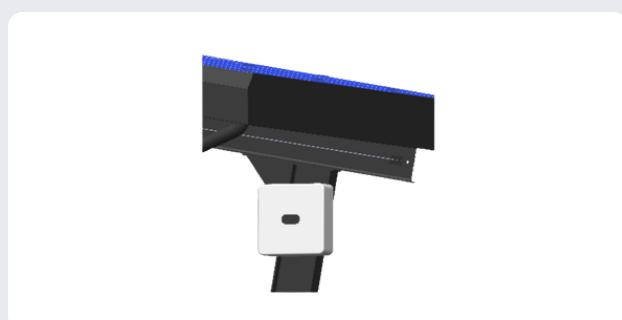
- ✓ Sistema di integrazione con guide di drenaggio
- ✓ Grondaie intermodulari
- ✓ Grondaie inferiori in acciaio ZMA
- ✓ Discesa in PVC grigio

## SUPPORTI PER COLONNINE DI RICARICA



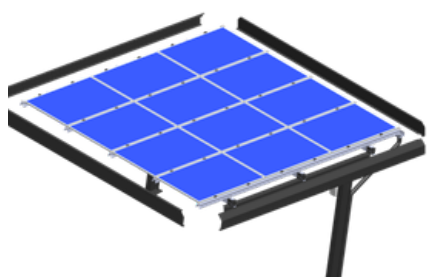
- ✓ Supporto in acciaio ZMA
- ✓ Posizionato sul retro del palo per facilitare il cablaggio e proteggere il terminale dagli urti

## SUPPORTI PER INVERTER





- ✓ Supporto in acciaio ZMA
- ✓ Posizionato nella parte superiore del palo

## Lamiere di finitura sui 4 lati

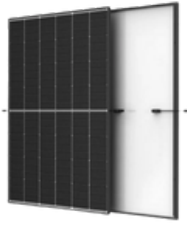


## Verniciatura a polvere termoindurente RAL opzionale

Altri colori su richiesta

- |   |                                     |   |                                  |
|---|-------------------------------------|---|----------------------------------|
|  | <b>Bianco</b><br>RAL 9016           |  | <b>Nero</b><br>RAL 9005          |
|  | <b>Grigio antracite</b><br>RAL 7016 |  | <b>Grigio chiaro</b><br>RAL 7035 |
|  | <b>galvanizzazione<br/>a caldo</b>  |   |                                  |

# Componenti



TRINA SOLAR  
**Moduli S+ 465 Wc  
 Glass**

- ✓ Bi-facciale
- ✓ Monocristallino N-type TOPCon
- ✓ Backsheet bianco - estetica curata
- ✓ Garantito 25 anni



V2C  
**Trydan Pro - colonnina di  
 ricarica**

- ✓ Cavo collegato
- ✓ Policarbonato MVR
- ✓ Presa con otturatore
- ✓ Lettore RFID
- ✓ Contatore MID



HUAWEI  
**Inverter ibrido HUAWEI  
 SUN2000-xxK-LB0**

- ✓ Monofase
- ✓ Compatibile ESS storage
- ✓ Tensione massima in ingresso: 1100 V
- ✓ Garanzia 5+5 anni



HUAWEI  
**Batteria LUNA2000  
 7/14/21 kWh**

- ✓ Capacità modulabile da 7 kWh
- ✓ IP66
- ✓ temp. di funzionamento: -20°C à 55°C
- ✓ IEC62619
- ✓ Garanzia 5+10 anni



**Scatola di disaccoppiamento  
 precablata**

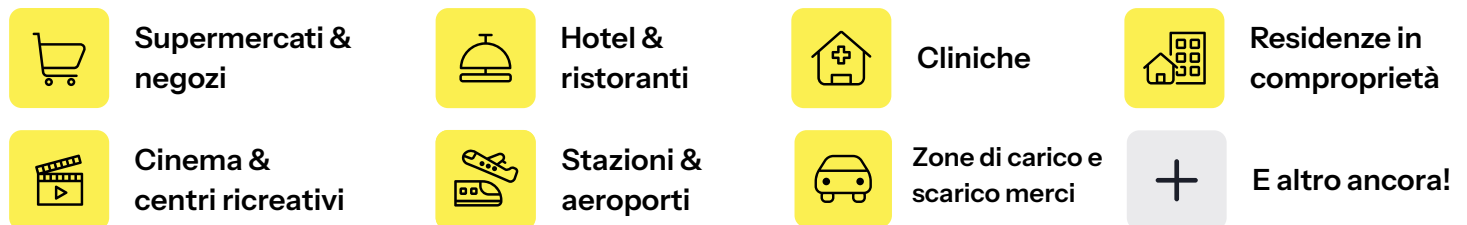
- ✓ Integrazione relè di disaccoppiamento
- ✓ Arresto di emergenza sul pannello frontale
- ✓ LED accoppiamento/disaccoppiamento
- ✓ Ripristino automatico
- ✓ Conforme RGIE/NF C 15-100/CEI 64-8



**Sistema di gestione  
 intelligente dell'energia**

- ✓ Connessione VPN automatica
- ✓ Gestione delle priorità, prevenzione dei sovraccarichi, massimizzazione dell'autoconsumo, gestione delle tariffe dinamiche..

# Pensilina fotovoltaica mono-palo a sbalzo



## VANTAGGI:

- ✓ Ingombro minimo
- ✓ Nessun ostacolo per l'apertura delle portiere
- ✓ Colonnine di ricarica integrate
- ✓ Diversi tipi di fondazioni disponibili

## OPZIONI DI FINITURA

- > Verniciatura personalizzata
- > Raccolta acque piovane
- > Illuminazione
- > Coperture di finitura

## DIMENSIONI & CONFIGURAZIONE DEI POSTI AUTO:

- ✓ Altezza libera al passaggio: 2,5 m
- ✓ Lunghezza massima del veicolo: 5,3 m
- ✓ Configurazioni possibili dei posti auto:
  - > 2 posti standard
  - > 1 posto standard e 1 posto auto PRM\*
  - > 2 posti PRM\*
  - > 3 posti standard

\*Persone a Ridotta Mobilità

**SigueSol**  
+32 (0) 86 45 66 64  
[www.siguesol.com](http://www.siguesol.com)  
[info@siguesol.com](mailto:info@siguesol.com)

**SigueSol Francia**  
+33 (0) 4 12 057 515

**SigueSol Italia**  
+32 (0) 86 45 66 64

## Ecotal

**Belgio :** [info@ecotal.be](mailto:info@ecotal.be)  
[www.ecotal.be](http://www.ecotal.be)

**Francia :** [info@ecotal.fr](mailto:info@ecotal.fr)  
[www.ecotal.fr](http://www.ecotal.fr)

